



# BIENVENIDO A TU MUNDO de beneficios

**AMSDA**  
ASOCIACIÓN MUTUAL 7 DE AGOSTO

EN ESTA CARTILLA ENCONTRARÁS TODOS LOS SERVICIOS  
Y BENEFICIOS QUE TENÉS POR SER SOCIO DE AMSDA  
Para acceder tenés que tener tu cuota mutual al día, presentar  
DNI y documentación requerida según cada servicio.

PARA MÁS INFORMACIÓN COMUNICATE DE 8 A 20 HS.  
A NUESTRA LÍNEA GRATUITA DE CONSULTAS

**0800 444 1515**

# Ayudas económicas

En cuotas fijas, en pesos y fáciles de pagar, a sola firma, sin garantes, sin informes y rápida resolución. Este beneficio alcanza a empleados públicos, jubilados y pensionados provinciales y asociados a una mutual integrante de Red Mutual.



## Subsidios

El socio titular cuenta con un subsidio económico en las siguientes situaciones:

- ✓ CASAMIENTO
- ✓ NACIMIENTO
- ✓ FALLECIMIENTO



# Seguros

## **COBERTURA POR TRASPLANTE DE ÓRGANOS**

Consiste en una indemnización para casos de trasplante de médula ósea, hepático, pulmonar, cardio-pulmonar, cardíaco, renal, coclear y de córnea. La cobertura se ofrece a través de PREVINCA Seguros S.A., no incluye provisión de órganos ni gastos previos; requiere documentación médica certificada. Sujeto a la Ley de Seguros 17.418.

## **SEGUNDA OPINIÓN MÉDICA**

Servicio prestado por PREVINCA para enfermedades complejas que requieran de un aporte al diagnóstico y pronóstico de las mismas, sin cargo para el asociado y según corresponda.

**Buenos Aires:** Instituto de Cardiología y Cirugía Cardiovascular de la Fundación Favaloro. **Córdoba:** IMC, Instituto Modelo de Cardiología. **Rosario:** ICR, Instituto de Cardiología de Rosario.

## **SEGURO DE VIDA**

Cobertura de servicio de seguro de vida colectivo a través de la Compañía Sancor Seguros que incluye: muerte por accidente o enfermedad; invalidez total o permanente por enfermedad y/o accidente; adelanto por enfermedad terminal; trasplantes; cuidados prolongados en el hogar por accidente; de acuerdo a los requisitos de selección y condiciones de contratación establecidos por la compañía aseguradora.

## **SERVICIO DE SEPELIO**

Únicamente para los asociados con domicilio en Rosario, prestado por Caramuto Sepelios. La cobertura deberá ser completada en Caramuto Rosarios S.A. con la cobertura de IAPOS. Servicios adicionales (\*\*): dentro de la póliza de sepelio: médico a domicilio, consultas médicas (clínica – pediatría – cardiología – ginecología), ambulancia (no servicios de emergencia o urgencia), podología, ortopedia.

(\*\*) Con costo mínimo por vez de asistencia.



# Servicios médicos complementarios

## **EMERGENCIAS MÉDICAS Y PROFESIONALES MÉDICOS A DOMICILIO**

Cobertura en tejido urbano de Santa Fe y Santo Tomé, mediante el pago de coseguros a cargo del afiliado:

- Atención Integral de Emergencias Médicas.
- Atención Médica domiciliaria.
- Traslados urbanos programados.
- Bioquímico a domicilio
- Kinesiología a domicilio.
- Electrocardiografía a domicilio
- Ecografía a domicilio
- Radiología a domicilio.
- Red SIEM
- Auto Protegido: En caso de accidente del vehículo, UNISEM extiende la cobertura a todas las personas, tanto a pasajeros como los que estén en la vía pública.
- Urgencias odontológicas en consultorios.
- Enfermería a domicilio: nebulizaciones ultrasónicas y ultrasónicas con oxígeno, inyecciones intramusculares y subcutáneas, curación simple, curación

compleja (úlceras profundas o escaras), control de presión arterial. Cada práctica cuenta con un tope mensual. El asociado abonará el 50% del valor de los coseguros, no incluye material descartable.

- Internación domiciliaria: UNISEM amplia su cobertura en Santa Fe y Santo Tomé. Para los asociados que tengan obra social IAPOS. Brinda al paciente y a la familia asistencia en su domicilio realizado por un equipo multidisciplinario cuya misión es promover, prevenir, recuperar, rehabilitar y acompañar al paciente.

Atención de las emergencias mediante la afectación de una flota de unidades coronarias móviles en las condiciones, con los alcances y características que se especifican en el convenio y conforme a las normas legales y reglamentarias vigentes en esta Provincia para el desempeño de la profesión y servicios médicos.

Servicio por convenio con UNISEM y PREVINCA.



## **ACOMPañAMIENTO DE ENFERMOS**

Los asociados residentes en Santa Fe, Santo Tomé, Sauce Viejo, Rincón, Recreo y Esperanza tienen a disposición 3 jornadas gratuitas al año, de 8 horas cada una, de cuidadores para compañía en sanatorios, clínicas y hospitales. Disponible para cada asociado y su grupo familiar primario (esposo/a e hijo/s). Los servicios que excedan el tope establecido podrán contar con un precio promocional. El beneficio cubre también el cuidado en el domicilio, según la zona.  
Servicio por convenio con Mutual CUIDAR.

## **BANCO DE ELEMENTOS ORTOPÉDICOS**

Elementos ortopédicos, que se entregan en comodato, para todos los asociados que lo necesiten, como ser: sillas de ruedas, bastones, andadores, muletas, cabestrillos ortopédicos, entre otros.  
Para acceder al servicio es necesario presentar la receta médica ó el pedido médico del beneficiario acompañado con la fotocopia de su documento de identidad.

# Óptica



Proveemos un par de lentes por asociado, por año. Provisión de anteojos recetados a los asociados, previa recepción de la receta original del oftalmólogo del beneficiario acompañada con la fotocopia de su DNI. Con la receta aprobada el asociado se dirige a la óptica. Por convenio con Mutual AMUR, Európtica e Hipervisión.

### **CARACTERÍSTICAS DE LOS LENTES**

Un armazón de tipo inyectado + lentes oftálmica orgánicas blancas de stock (graduaciones esféricas +/-6.00 o combinadas esf +/-4.00) (cil +2.00)

# Farmacia MUTUAL

Farmacia Mutual AMUS:  
Lunes a viernes, 9 a 19hs  
Rivadavia 3076, Ciudad de Santa Fe  
Tel.: (0342) 4575021/22

**Todos los medicamentos financiados en cuotas y con descuentos**, por convenio con Asociación Mutual Unión Solidaria, presentando recibo de sueldo. Consulte por descuentos adicionales para obras sociales. Aceptamos todas las tarjetas de crédito y débito. Atención personalizada y envíos a domicilio.

## Asistencia al viajero

Asistencia en viajes, disponible a partir de los 30 km del domicilio del asegurado, Argentina y en todo el mundo. Cobertura hasta 60 días corridos en el exterior.

Para el asociado y el grupo familiar directo (padres, cónyuge e hijos menores de 26 años)

Servicios de odontología, atención médica, medicamentos y asistencia legal, servicios brindado por medio de un convenio con Sancor Seguros.

### Descuento en farmacias del 50%

En un vademécum con las principales marcas y laboratorios y más de 3.000 formas farmacéuticas. Red de Farmacias Colegiadas en todo el país, con más de 2.000 farmacias adheridas.

### Acceso a la app Llamando al Doctor de manera gratuita

Un servicio que ofrece atención médica calificada e inmediata por videollamada, disponible las 24 hs, todos los días del año.

Servicios por convenio con Sancor Seguros.

Accedé al listado de farmacias y vademécum de medicamentos en:  
[www.sancorseguros.com.ar](http://www.sancorseguros.com.ar)

# BICA Ágil

Cobro de impuestos y servicios en las oficinas de Santa Fe.

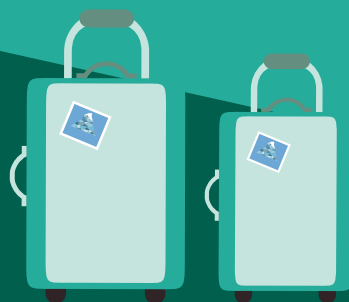
Bv. Pellegrini 2631 | Aristóbulo del Valle 6746  
Rivadavia 2427 | Rivadavia 3076  
San Jerónimo 2833 | Salta y San Jerónimo



## Turismo

Le ofrecemos la ayuda económica que necesita para pagar el viaje completo y llevar dinero extra. Servicio habilitado por Secretaría de Turismo de la Nación ESFL Legajo 13249.

Convenio con Departamento de Turismo AMEP - E.S.F.L. N° 4331 - Tarifas promocionales para Hotel Pinar del Río - Capilla del Monte - Córdoba. Viajes Nacionales e Internacionales.



Convenio con Turismo La Ribera S.R.L - Leg. N° 13866 - Viajes Nacionales e Internacionales. Financiación 100%. Consulte las promociones disponibles.

## Recreación

Convenio con Asociación Mutual del Club Náutico El Quillá para disfrutar de las instalaciones del Club Náutico El Quillá. Adquirir abonos de temporada de pileta, descuentos en colonia de vacaciones, jardín deportivo, en alquiler de salones y quinchos para realizar eventos. Descuentos en servicio gastronómico.

Para solicitar estos servicios comunicarse al 0800 444 1515.

**Día de visita al Club:** los asociados pueden acceder a las instalaciones para pasar el día con sus familiares directos (esposo/a e hijo/s) totalmente gratuito. Acompañantes con costo mínimo. Para obtener este servicio deberán presentar último recibo de sueldo donde conste el descuento de la cuota social.

# Ahorro en comercios

Consultá en la mutual el listado de beneficios y descuentos que ofrecen los convenios celebrados con prestadores/comercios en rubros de:

**ÓPTICA**

**ORTOPEDIA**

**PODOLOGÍA**

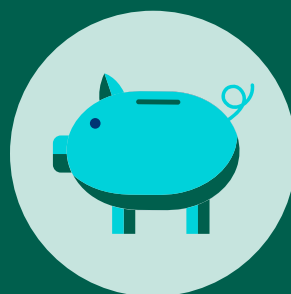
**ACOMPAÑANTES DE SALUD**

**FARMACIA**

**HOTELERÍA**

**JARDÍN MATERNAL**

**MÉTODO KINETIC**



## ¿Tenés alguna duda?



Comunicate de 8 a 20 hs al **0800 444 1515**  
nuestra línea gratuita de consultas



Gral. López 3024 (0342) 458 5532  
Ciudad de Santa Fe



[www.redmutual.com.ar](http://www.redmutual.com.ar)



### QUEREMOS ESTAR EN CONTACTO!

No dejes de revisar tu casilla de email, recibirás muchas novedades.

(\*) La presente publicación menciona sólo condiciones generales, aplicando únicamente a fines informativos básicos. Esta publicación no podrá considerarse como contrato alguno de asesoramiento. La información contenida es limitada por naturaleza y no contiene todos los términos, condiciones o exclusiones de los productos y servicios referidos. Todos los servicios mencionados están disponibles, sujetos a la aplicación de las normas vigentes y disponibilidad de los prestadores. Para más información comuníquese al 0800 444 1515. Distribución gratuita, prohibida su venta.